

# 遠軽商工会議所景気動向調査報告書

〈 令和7年度 〉

## I. 調査要領

### 1. 調査対象期間

令和7年11月～令和8年3月

### 2. 調査対象

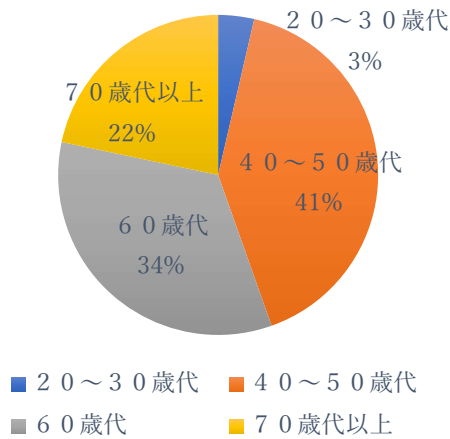
遠軽商工会議所会員全事業者を対象に、会報およびHPにて依頼し調査した

### 3. 回収状況

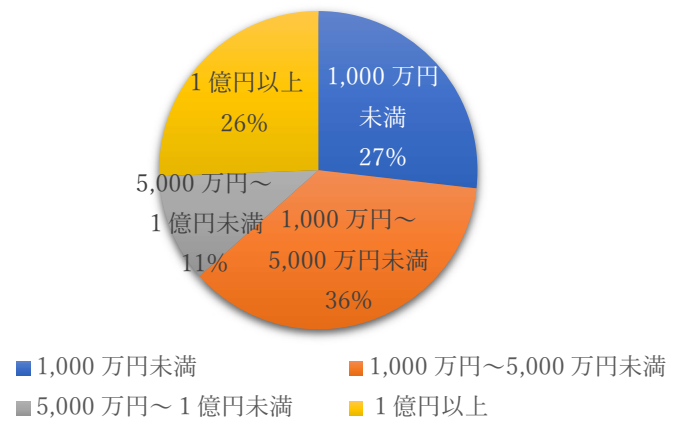
1. 製造業	8 件
2. 卸売業	2 件
3. 小売業	17 件
4. 建設業	17 件
5. 飲食業	13 件
6. 理美容業	6 件
7. サービス業	15 件
8. その他	5 件
合計	83 件

## II. 回答内容

### 1. 経営者の年齢について



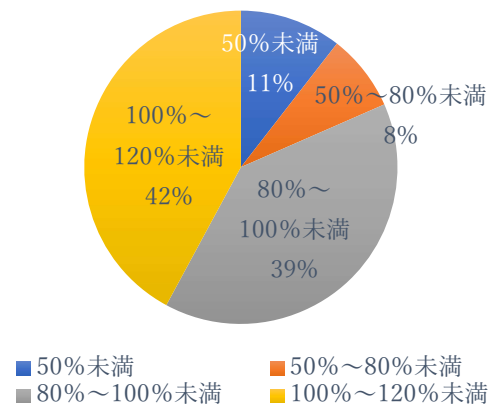
### 2. 直近決算における売上規模について



### 3. 前年との売上高比較について

#### 3の内、売上減少理由（複数回答）

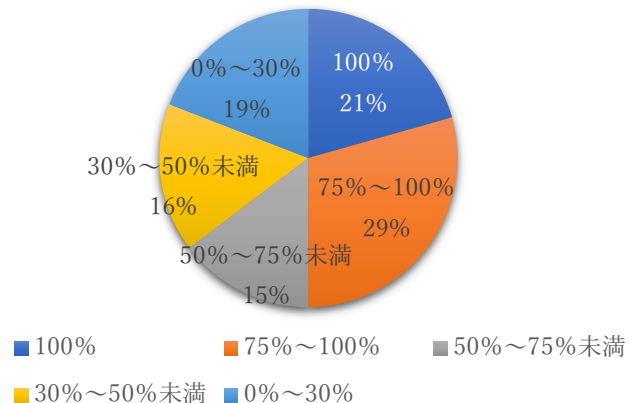
・原油・原材料等価格高騰の影響	23件
・その他経費・コストの上昇	22件
・人件費の引上げ	8件
・工事受注減少	5件
・事業主高齢	1件



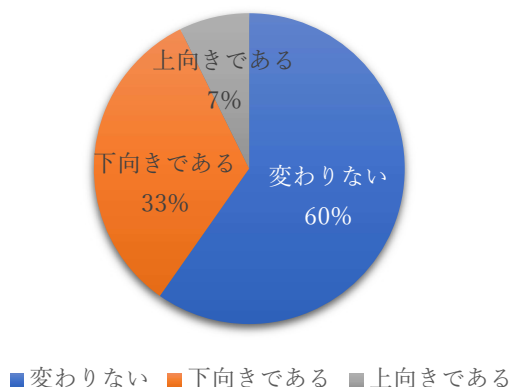
### 4. コスト上昇を100とした場合の価格転嫁について

#### 4の内、価格転嫁できない理由

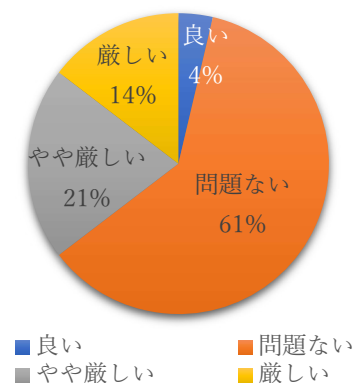
・今後の取引への影響が心配（売上減少）	32件
・交渉の場がない	6件
・交渉を持ちかけられない	5件
・その他	4件



### 5. 今後1年間の売上等の見通しについて



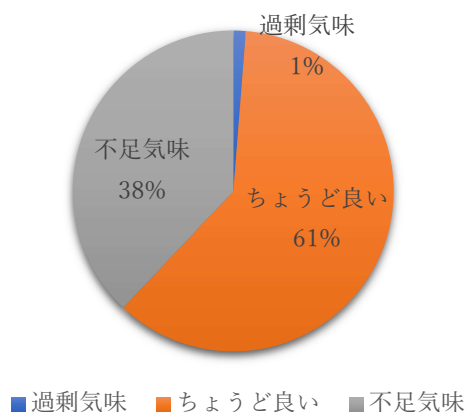
### 6. 今後1年間の資金繰りの状況について



## 7. 資金使途状況（複数回答）

・通常の運転資金	25件
・設備投資資金	15件
・部材・資材等仕入価格高騰による運転資金	11件
・事業再構築（新たな取組）への運転資金	6件
・借換資金	1件
・大型工事時のキャッシュフロー	1件

## 8. 現在の従業員数の過不足感について



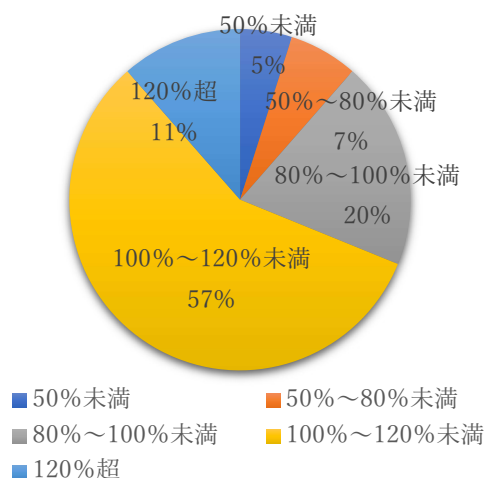
## 8. で不足気味を選んだ方が人材不足の対応策として希望する支援策（複数回答）

・シニア人材の活用	15件
・兼業・副業等の人材の活用	10件
・技能実習生等の活用	9件
・定着化の取組強化	3件
・離職防止	3件
・企業説明会等への参加	2件
・新卒の確保	1件
・IT化による省力化	1件
・タイミーなどスポット人材の活用	1件

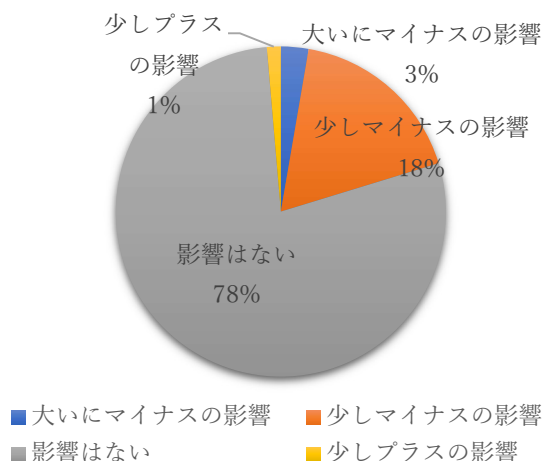
## 9. 販売増加にむけて実施している取組（複数回答）

・既存製品・サービスの高付加価値化	34件
・販売先へのアフターサービス等	15件
・ITの利活用（ネットショップ・SNS等）	11件
・新分野への進出	7件
・新製品・新サービスの開発	6件
・価格競争の激化	1件
・海外需要の獲得	1件
・していない	2件

## 10. 昨年と比較した仕入れ価格の動向について



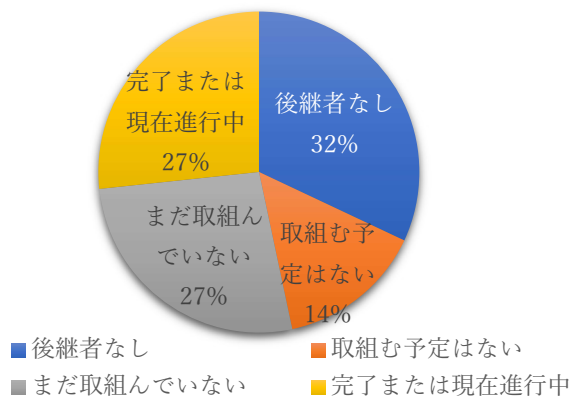
## 11. 米国の関税措置に関する影響



## 11. で「大いにマイナスの影響」「少しマイナスの影響」を選んだ具体的な影響について

・仕入れ価格等のコストの上昇	14件
・利益率の低下	7件
・価格上昇分の価格転嫁が困難	7件
・取引先からの値下げ要請	2件
・資金繰りの悪化	1件
・サプライチェーン混乱による調達難	1件
・売上の減少	1件
・販売・輸出量の減少	1件

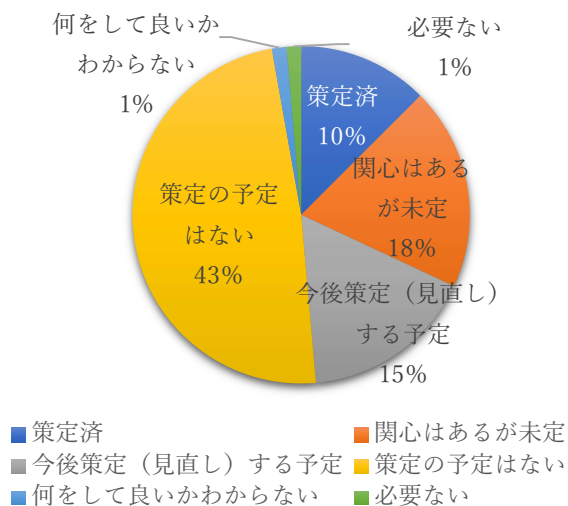
## 1 2. 事業承継の取組について



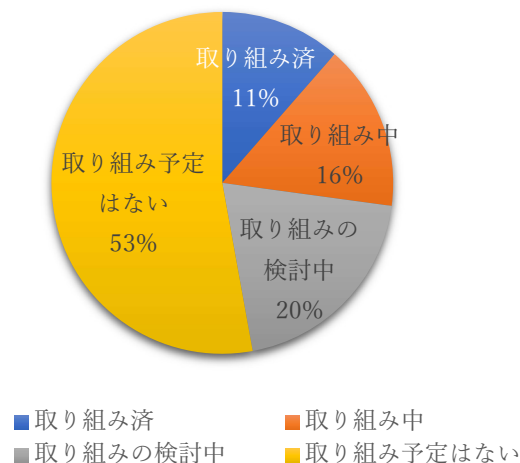
## 1 2. で「まだ取り組んでいない」を選んだ理由について

- 自分が元気なので必要ない 11件
- 後継者が決まらない 8件
- 何をしたら良いかわからない 2件
- 後継者候補はいるが当人に継ぐ意思がない 2件

## 1 3. 今後の経営において事業計画の策定の予定について



## 1 4. DXに関する取組について



## 1 4. で「取り組み中」「取り組みの検討中」のサービス（複数回答）

ペーパーレス化	10件	ECサイト構築	5件
会計ソフトの導入	8件	セキュリティ強化	4件
勤怠・在庫・顧客等の管理ソフト	7件	テレワーク・在宅勤務推進	2件
キャッシュレス化	7件	IT人材	1件

## 1 5. 今後の事業に対してどのような支援を希望するか（複数回答）

補助金活用	25件	事業承継	6件
人材の紹介・マッチング	18件	事業計画策定・見直し	6件
デジタル化推進	11件	資金繰り相談	5件
販路開拓	11件	価格転嫁対策	4件
人材の育成	9件	Google ビジネスプロフィールの登録・運用支援	3件
税金に関する相談	8件	イベント・展示会・商談会等の開催	2件